

+0,000 = 408,460 m n.m. B.p.v.



GENERÁLNÍ PROJEKTANT

**PENTA PROJEKT s.r.o.**

Mrštíkova 1166/12  
586 01 Jihlava  
IČ: 479 16 621  
+420 567 312 451  
www.pentaprojekt.cz  
penta@penta.ji.cz

**Nemocnice Karlovy Vary  
Stavební úpravy pro usazení PET-CT**

INVESTOR

**Karlovarský kraj**  
Závodní 353/88  
360 06 Karlovy Vary  
IČ: 708 91 168

**D1.01 pavilon B  
D1.01.5 Interiér**

HLAVNÍ ARCHITEKT PROJEKTU  
**Ing. arch. Jaromír Homolka, CSc.**

HLAVNÍ INŽENÝR PROJEKTU  
**Ing. Aleš Prudký**

ZPRACOVATEL ČÁSTI PD

**PENTA PROJEKT s.r.o.**

Mrštíkova 1166/12  
586 01 Jihlava  
IČ: 479 16 621  
+420 567 312 451  
penta@penta.ji.cz

VEDOUČÍ PROJEKTANT  
**Ing. arch. Jaromír Homolka, CSc.**

VYPRACOVAL  
**Ing. arch. Martin Franěk**

KONTROLOVAL  
**Ing. arch. Jaromír Homolka, Csc.**

AUTORIZAČNÍ RAZÍTKO

ČÍSLO PARÉ

--	--

ČÍSLO VÝKRESU

REVIZE

**D1.01.5-04**

NÁZEV VÝKRESU

**STANDARDY MATERIALŮ**

ČÍSLO ZAKÁZKY

STUPEŇ PD

2024-11

**DPS**

MĚŘÍTKO

FORMÁT

DATUM

12 / 2024

1)

#### Popis dle projektu:

POVLAKOVÁ KRYTINA Z HETEROGEN. PVC, KOMPAKTNÍ VERZE, **SVĚTLE ŠEDÁ IMITACE BETONU**; VÝSLEDNÝ ODSŤÍN **NCS S 2502-Y**; **BAREVNOSTNÍ STANDARD Č.1**; V RÁMCI **M.Č. B1.14** BUDE PO JEJÍM OBVODU PROVEDENA BORDURA Z DODATEČNĚ VEVAŘENÉ ŠŇŮRY TMAVŠÍHO ODSŤÍNU **NCS S 6502-Y**, DISTANCE VIZ. KÓTY V PŮDORYSU

#### Druh/ rozměry:

HETEROGENNÍ POVLAKOVÁ KRYTINA; CELKOVÁ TL. 2,0mm; NÁŠLAPNÁ VRSTVA TL. MIN. 0,7mm; PROTISKLUZ MIN. R10; TŘÍDA ZÁTĚŽE 34-43

#### Odstín:

NCS S 2502-Y



2)

#### Popis dle projektu:

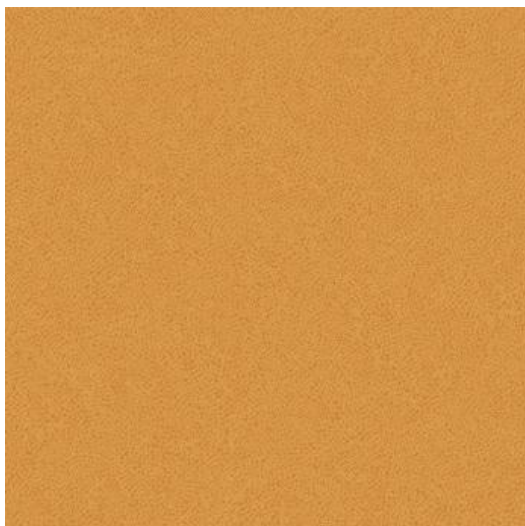
DOPLNĚNÍ/ NAHRAZENÍ STÁVAJÍCÍHO PVC V ŠÍŘI STÁVAJÍCÍ BORDURY-POVLAKOVÁ KRYTINA Z HETEROGEN. PVC, ZVUKOVÝ ÚTLUM 15dB; VÝSLEDNÝ ODSŤÍN **DLE STÁVAJÍCÍHO**; **BAREVNOSTNÍ STANDARD Č.2**

#### Druh/ rozměry:

HETEROGENNÍ POVLAKOVÁ KRYTINA; CELKOVÁ TL. 2,6mm; NÁŠLAPNÁ VRSTVA TL. MIN. 0,7mm; ZVUKOVÝ ÚTLUM 15dB, PROTISKLUZ MIN. R10; TŘÍDA ZÁTĚŽE 34-42

#### Odstín:

NCS S 2060-Y20R



3)

#### Popis dle projektu:

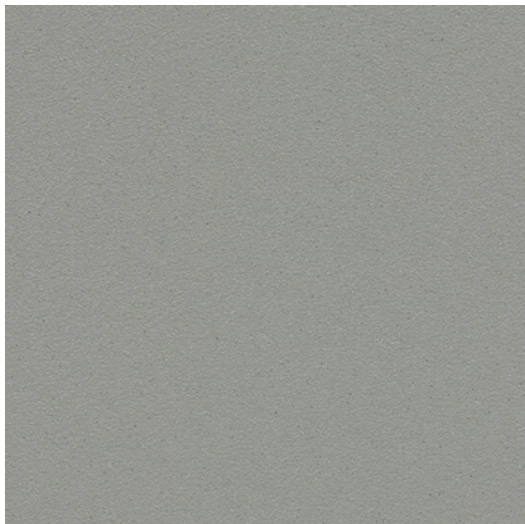
POVLAKOVÁ PROTISKLUZNÁ KRYTINA Z HETEROGENNÍHO PVC VHODNÉHO DO PROSTORU SPRCH/ VLHKÝCH PROSTOR, KOMPAKTNÍ VERZE, PROTISKLUZ MIN. R10/B, DROBNĚ PROFILOVANÝ POVRCH S METALICKÝMI CHIPSY NA STŘEDNĚ ŠEDÉM PODKLADU, ODSŤÍN **NCS S 4500-N**, **BAREVNOSTNÍ STANDARD Č.3**

#### Druh/ rozměry:

HETEROGENNÍ POVLAKOVÁ KRYTINA; CELKOVÁ TL. 2,0mm; NÁŠLAPNÁ VRSTVA TL. MIN. 0,7mm; PROTISKLUZ MIN. R10/B; TŘÍDA ZÁTĚŽE 34-43

#### Odstín:

NCS S 4500-N



4)

#### Popis dle projektu:

EL. VODIVÁ POVLAKOVÁ KRYTINA Z HOMOGEN. PVC, ČTVERCE CCA 615x615mm, VÝRAZNÝ CHIPSOVANÝ DESIGN SLOŽENÝ Z MIN. ČTYŘ RŮZNÝCH BAREV, ODSŤÍN **NCS S 0500-N**, **BAR. STANDARD Č.4**

#### Druh/ rozměry:

HOMOGENNÍ ELEKTRICKY VODIVÁ POVLAKOVÁ KRYTINA VE ČTVERCÍCH CCA 615x615mm; CELKOVÁ TL. 2mm; PROTISKLUZ MIN. R9; TŘÍDA ZÁTĚŽE 34-43

#### Odstín:

NCS S 0500-N



5)

#### Popis dle projektu:

KERAMICKÁ VELKOFORMÁTOVÁ DLAŽBA 600x600mm, **TMAVĚ ŠEDO-BÉŽOVÝ JEMNĚ ŽIHANÝ UNIDEKOR**, SLINUTÝ STŘEP, GLAZOVANÁ MIN. PEI 4, MATNÁ, REKTIFIKOVANÁ; PROTISKLUZ MIN. R10/B; PŘÍBLIŽNÝ ODSŤÍN **NCS S 5005-Y20R**; SPÁR. HMOTA ODSŤÍN **CEMENTOVĚ ŠEDÁ**; **BAREVNOSTNÍ STANDARD Č.5**

#### Druh/ rozměry:

KERAMICKÁ DLAŽBA; 59,8x59,8x1,0cm; GLAZOVANÁ; REKTIFIKOVANÁ; MIN. PEI 4; PROTISKLUZ MIN. R10/B

#### Odstín:

NCS S 5005-Y20R



6)

#### Popis dle projektu:

KER. DLAŽBA VE FORMĚ VELKOFORMÁTOVÉHO OBKLADU 600x300mm (HORIZONTÁLNÍ ORIENTACE), **STŘEDNĚ ŠEDÁ IMITACE KAMENE**, SLINUTÝ STŘEP S POTISKEM, MATNÁ, REKTIFIKOVANÁ; PŘÍBLIŽNÝ ODSŤÍN **NCS S 3502-Y**; SPÁR. HMOTA ODSŤÍN **ŠEDÁ STŘEDNÍ**; **BAREVNOSTNÍ STANDARD Č.6**; *PLASTOVÉ UKONČOVACÍ/ NÁROŽNÍ LIŠTY ČTVERCOVÉHO PRŮŘEZU V BARVĚ SPÁROVACÍ HMOTY*

#### Druh/ rozměry:

KERAMICKÁ DLAŽBA; 59,8x29,8x1,0cm; SLINUTÝ STŘEP S POTISKEM; REKTIFIKOVANÁ; PROTISKLUZ MIN. R10/B

#### Odstín:

NCS S 3502-Y





7)

#### Popis dle projektu:

KER. DLAŽBA VE FORMĚ VELKOFORMÁTOVÉHO OBKLADU 600x600mm, **VÝRAZNÝ DESIGNOVÝ MOTIV HUSTÝCH RŮZNOBĚŽNÝCH ŠEDÝCH LINIÍ NA BÍLÉM PODKLADU**, SLINUTÝ STŘEP S POTISKEM, MATNÁ, REKTIFIKOVANÁ; PŘÍBLIŽNÝ ODSTÍN **NCS S 3000-N**; SPÁR. HMOTA ODSTÍN **ŠEDÁ STŘEDNÍ**; **BAREVNOSTNÍ STANDARD Č.7**; *PLASTOVÉ UKONČOVACÍ/ NÁROŽNÍ LIŠTY ČTVERCOVÉHO PRŮŘEZU V BARVĚ SPÁROVACÍ HMOTY*

#### Druh/ rozměry:

KERAMICKÁ DLAŽBA; 59,8x29,8x1,0cm; SLINUTÝ STŘEP S POTISKEM; REKTIFIKOVANÁ; PROTISKLUZ MIN. R10/B

#### Odstín:

NCS S 3000-N



8)

#### Popis dle projektu:

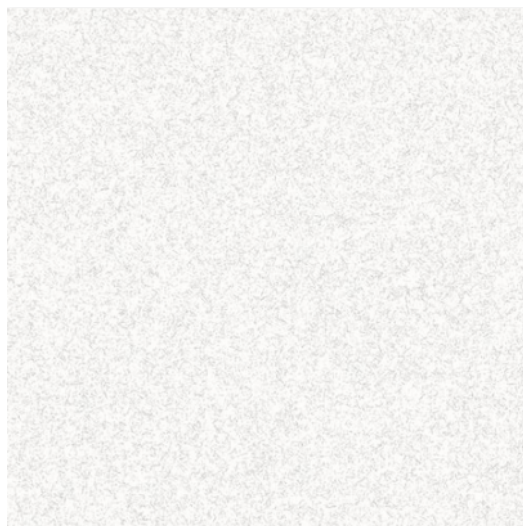
KER. DLAŽBA VE FORMĚ VELKOFORMÁTOVÉHO OBKLADU 600x600mm, **VÝRAZNÝ DESIGNOVÝ MOTIV JEMNÝCH ROZPTÝLENÝCH ŠEDÝCH LINIÍ NA BÍLÉM PODKLADU**, SLINUTÝ STŘEP S POTISKEM, MATNÁ, REKTIFIKOVANÁ; PŘÍBLIŽNÝ ODSTÍN **NCS S 1500-N**; SPÁR. HMOTA ODSTÍN **STŘIBROŠEDÁ**; **BAREVNOSTNÍ STANDARD Č.8**; *PLASTOVÉ UKONČOVACÍ/ NÁROŽNÍ LIŠTY ČTVERCOVÉHO PRŮŘEZU V BARVĚ SPÁROVACÍ HMOTY*

#### Druh/ rozměry:

KERAMICKÁ DLAŽBA; 59,8x29,8x1,0cm; SLINUTÝ STŘEP S POTISKEM; REKTIFIKOVANÁ; PROTISKLUZ MIN. R10/B

#### Odstín:

NCS S 1500-N



9)

#### Popis dle projektu:

POVLAKOVÁ KRYTINA Z HETEROGEN. PVC, KOMPAKTNÍ VERZE, **VELMI SVĚTLE ŠEDOBÉŽOVÝ MÍRNĚ ŽÍHANÝ UNIDEKOR**; VÝSLEDNÝ ODSTÍN **NCS S 2010-Y20R**; **BAREVNOSTNÍ STANDARD Č.9**

#### Druh/ rozměry:

HETEROGENNÍ POVLAKOVÁ KRYTINA; CELKOVÁ TL. 2,0mm; NÁŠLAPNÁ VRSTVA TL. MIN. 0,7mm; PROTISKLUZ MIN. R10; TŘÍDA ZÁTĚŽE 34-43

#### Odstín:

NCS S 2010-Y20R



10)

**Popis dle projektu:**

POVLAKOVÁ KRYTINA Z HETEROGEN. PVC, KOMPAKTNÍ VERZE, **STŘEDNĚ ORANŽOVÝ METALICKÝ UNIDEKOR**; VÝSLEDNÝ ODSŤÍN **NCS S 1050-Y20R**; **BAREVNOSTNÍ STANDARD Č.10**

**Druh/ rozměry:**

HETEROGENNÍ POVLAKOVÁ KRYTINA; CELKOVÁ TL. 2,0mm; NÁŠLAPNÁ VRSTVA TL. MIN. 0,7mm; PROTISKLUZ MIN. R10; TŘÍDA ZÁTĚŽE 34-43

**Odstín:**

NCS S 1050-Y20R

